

安全上のご注意

警告

- 指示
- 分解禁止
- 水ぬれ禁止
- 指示
- 指示
- 禁止
- 禁止
- ぬれ手禁止
- 指示
- 指示

電源は必ず専用の電源をご使用ください。指定外の電源を使用すると感電、火災、故障の原因になります。

お客様ご自身で、この製品のネジを緩めたり、分解や修理は絶対にしないでください。感電、火災、けが、故障の原因になります。

この製品は屋内専用です。水のかかる場所への設置は絶対しないでください。火災、感電の原因になります。

万一、煙が出ている、または変な臭いがする等の異常状態のまま使用すると、火災等の原因となります。販売店へご相談ください。

万一、内部に水等が入った場合はそのまま使用されると火災の原因になります。販売店へご相談ください。

コードや電源プラグが傷んだり、コンセントの差し込みがゆるいときは使用しないでください。感電、ショート、発火の原因になります。

コードを傷つけたり、無理に曲げたり、引っ張ったり、ねじったり、たばねたり、高温部に近づけたり、重い物をのせたり、挟み込んだり、加工したりしないでください。コードが破損し火災、感電の原因になります。

ぬれた手で電源プラグを抜き差ししないでください。感電やけがの原因になります。

ACアダプターのプラグ部分にほこりがついているときは、乾いた布等でふき取ってください。火災の原因になります。

電源プラグは根元まで確実に差し込んでください。感電、ショートの原因になります。

注意

- 禁止
- 禁止
- 電源プラグ
- 電源プラグ
- 指示
- 指示
- 火気禁止
- 禁止
- 禁止

落下して、人や物に被害が及ぶ場所には設置しないでください。

蛍光灯、他の電子機器、電線等に近い場所に設置しないでください。※画像がちらつく事がありますが、故障ではありません。

電源プラグを抜くときは、コードを持たず、ACアダプターを持って引き抜いてください。感電やショートして発火する恐れがあります。

使用しない場合は、ACアダプターをコンセントから抜いてください。絶縁劣化による感電、漏電火災の原因になる場合があります。

室温が0℃～50℃の範囲でご使用下さい。

設置の際は、本体をきっちり固定してください。落下による故障、事故の原因になります。

ガステーブル付近や高温になる場所に設置しないでください。変形したり、火災や破損の原因になります。

湿気やほこりの多いところに設置しないでください。故障の原因になります。

お手入れの際には、ベンジン・アルコール・シンナー・トイレ用洗剤・クレゾール・タワシ等は使用しないでください。変質、キズ、性能劣化の原因になります。



カラーCCDカメラ

SEC-N811

取扱説明書

このたびは「カラーCCDカメラ」をお買い求めいただきまして、まことにありがとうございます。この説明書をよくお読みのうえ正しくお使い下さい。

カラーCCDカメラ保証書

持込修理

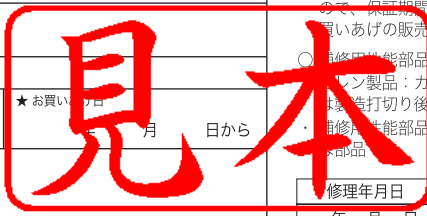
型名 SEC-N811

★お客様	お名前	
	ご住所	
	電話	
保証期間	本体	1年
	住所・店名	
★販売店	電話	

※ この保証書は、本書に明示した期間、条件のもとで、無料修理をお約束するものです。したがってこの保証書によって、お客様の法律上の権利を制限するものではありません。保証期間経過後の修理についてご不明な場合は、お買いあげの販売店にお問合せください。

- 補修性能部品の保有期間
- ・ センサー製品：カラーCCDカメラの補修用性能部品の保有期間
- ・ 本体製造打切り後3年間です。
- ・ 補修性能部品とは、その商品の機能を維持するために必要
- ・ 部品

修理年月日	修理内容	担当
年 月 日		
年 月 日		



本書は、取扱説明書、本体などの記載内容にそった正しいご使用のもとで、保証期間中に故障した場合に、本書内容にそって無料修理をさせていただくことをお約束するものです。保証期間中に故障が発生したときは、本書と商品をご持参のうえ、お買いあげの販売店に修理をご依頼ください。

★印欄に記入がないときは無効です。本書をお受け取りの際は必ず記入をご確認ください。また、本書は再発行しませんので、紛失しないように、大切に保管してください。

1.保証期間内でも次の場合には有料修理になります。

(イ) 誤ったご使用や不当な修理・改造で生じた故障、損傷。

(ロ) お買いあげ後の落下や輸送などで生じた故障、損傷。

(ハ) 本書のご提示がない場合。

- (ニ) 火災、天災地変（地震、風水害、雷害など）、塩害、ガス害、異常電圧で生じた故障、損傷。
 - (ホ) 本書にお買いあげ年月日、お客様名、販売店名の記入のない場合、あるいは字句が書きかえられた場合。
 - (ヘ) 消耗部品の交換。
2. 出張修理を行った場合には出張に要する実費を申し受けます。
 3. 本書は日本国内においてのみ有効です。
This warranty is valid only in Japan.
 4. ご転居の場合は事前にお買いあげ販売店にご相談ください。

株式会社 セレン
〒170-0013 東京都豊島区東池袋1-11-6 (相馬ビル) 電話 03-5391-1045

主な仕様

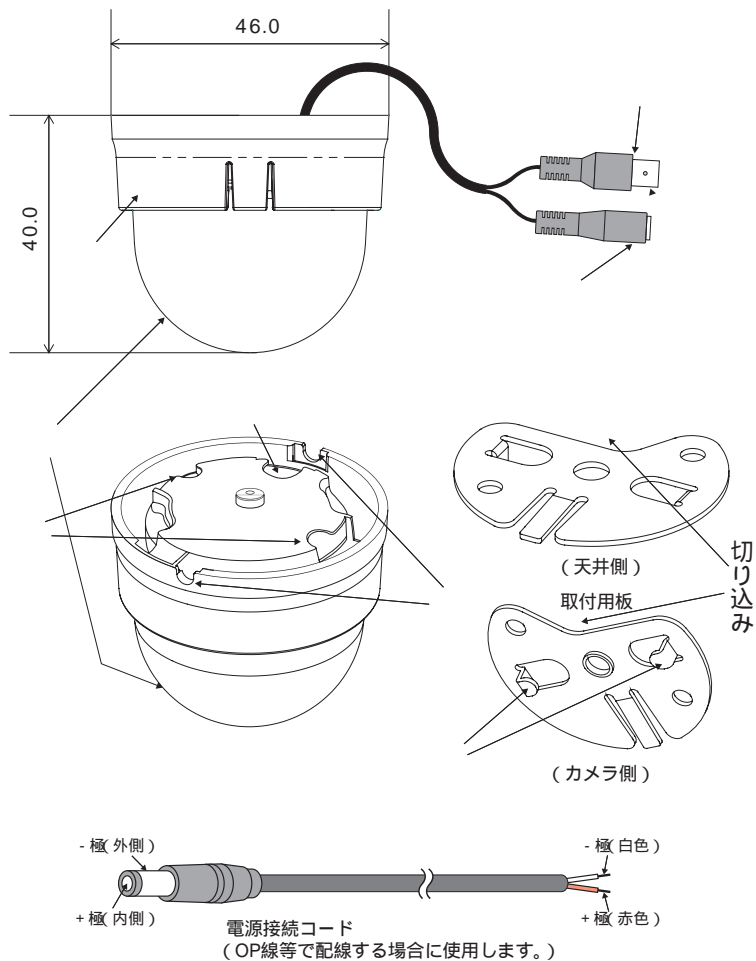
型式	SEC-N811
撮像素子	1 / 4インチCCD 約25万画素
同期方式	内部同期
解像度	水平解像度:380本
最低被写体照度	0ルクス(赤外線投光ON時)
S/N比	48dB
電子シャッター(秒)	1 / 60 ~ 1 / 100,000
映像出力	コンポジット信号 1.0Vp-p
レンズ/画角	f = 1.2mm / 水平画角 130°
動作周囲温度	約 - 10 ~ + 50
電源	DC12V
外形寸法/質量	約 46×4Q H mm / 約25g

免責事項

- ・ 本商品は盗難防止器具、災害防止器具ではありません。本商品の使用または使用不能から生じる付随的な損害（事業利益の損失・事業の中断・記録内容の変化・消失など）に関して、当社は一切責任を負いません。
- ・ 本商品を使用中、何らかの不具合によって録画、録音、編集されなかった場合の内容の補償および付随的な損害（事業利益、事業の中断など）に対して、当社は一切責任を負いません。
- ・ 商品の設置（取り付け・取り外しなど）により生じた建物への損傷やその他の損害について、当社は一切責任を負いません。
- ・ 取扱説明書の記載内容を守らないことにより生じた損害に関して、当社は一切責任を負いません。
- ・ 当社が関与しない付属機器、ソフトウェアなどの組み合わせによる誤動作や操作不能などから生じた損害に関して、当社は一切責任を負いません。
- ・ 地震、雷、風水害などの自然災害および当社の責任によらない火災、第三者による行為、その他の事故、お客様の故意または過失・誤用・その他の異常な条件下での使用により生じた損害に関して、当社は一切責任を負いません。
- ・ お客様による監視映像（映像を含む）が何らかの理由により公となりまたは監視目的以外に使用され、その結果個人または団体などによるプライバシー侵害などを理由とするいかなる賠償請求やクレームなどに関しては、当社は一切責任を負いません。
- ・ 本商品を輸出される場合には、外国為替及び外国貿易法の規制並びに米国輸出管理規制等外国の輸出関連法規をご確認の上、必要な手続きをお取りください。

SEC-N811 各部の名称

【単位:mm】



カメラカバー
カメラ本体

電源接続端子(DC12V)

付属のACアダプターを接続します。(DC12V 極性あり)
OP線等で配線する場合は、付属の電源接続コードをご使用ください。

映像接続端子(BNC端子)

映像ケーブルを接続します。(コンポジット信号)
ピンコードを接続する場合は、付属のBNC/RCA変換コネクターをご使用ください。

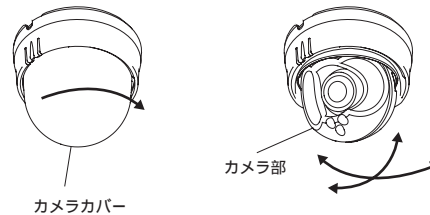
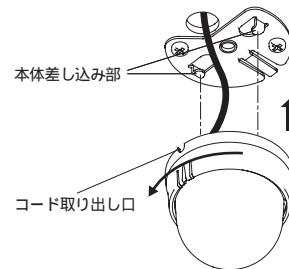
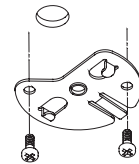
取付用板差し込み穴

コード取り出し口

配線コード取り出し穴

本体差し込み部

取付方法



1. 付属の取付用板を天井等に固定します。

映像端子・電源端子のコードの取り回し用の切り込みの位置が天井等の穴の位置にあうように固定します。
(天井内に配線する場合は、天井の配線取り出し穴等に十分留意して取り付けてください。)

2. カメラ本体の取付板差し込み穴と、取付用板の本体差し込み部をあわせ、カメラ本体を取付用板にはめ込み、固定のためにカメラ本体を左方向に「カチッ」と止まるまで回します。

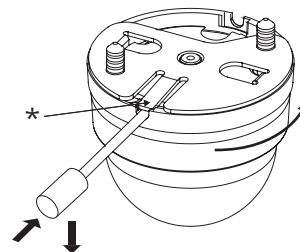
(天井内に配線しない場合は、コード取り出し口を使用してください。)

3. カメラカバーは右方向に回すと、はずすことができます。カメラ部を上下左右動かし、角度・方向の調整をすることができます。配線完了後、実際の映像を確認の上、必要があればカメラ部の方向・角度を調整してください。

(調整後は、カメラカバーを取り付けてください。)

カメラ部を無理に回転させたりするとコードが切断されてしまう場合がありますのでご注意ください。

カメラ取はずし方法



精密ドライバー等で「*」部分を持ち上げ、カメラ本体を右方向に回転させるとカメラ本体を取付用板から取りはずすことができます。